



Bienvenue au



Le livret d'accueil des adhérents



Étudier

Former

Valoriser

Partager

Accompagner

Groupe ornithologique et naturaliste
agrément régional Hauts-de-France



Le GON ?
J'adhère !



Tous les QRcodes et les logos de ce document sont interactifs !

Le mot de bienvenue du président

C'est avec grand plaisir que nous vous accueillons au sein du Groupe ornithologique et naturaliste : la biodiversité a un urgent besoin de chacun d'entre nous !



Pour faire plus ample connaissance, nous vous invitons à visiter notre site Internet, vous y trouverez toutes informations utiles.

Au-delà de cet outil, nous privilégions les rapports humains, et c'est notre délégué(e) à la vie associative, qui pourra - si vous le souhaitez - répondre à vos questionnements.

En fonction de votre disponibilité, de vos envies et de vos connaissances, nous pourrions vous conseiller et vous orienter parmi les multiples activités que propose le GON.

Libre à vous, ensuite, de décider : de la simple adhésion de soutien à un bénévolat actif, c'est vous qui choisissez. C'est, de toute façon, la certitude de faire de belles rencontres parmi des personnes qui sont animées par une même passion. C'est aussi la certitude d'améliorer ses connaissances et d'œuvrer en faveur de la biodiversité.

Merci de nous avoir rejoints, à bientôt, au plaisir de vous rencontrer !

Rédaction : Alain Naessens, Sarah Pischiutta, Juliette Plouvin, Alix Vanderstichel

Conception, réalisation, mise en page, graphismes, iconographie : Vincent Gavériaux

Photos de couverture : Dominique Huyghe / GON (haut), Charles Gosset / GON (bas)

Avec la participation des auteurs de
**La photothèque associative
du GON**



www.gon.fr
phototheque@gon.fr

- Images tous droits réservés -

Présentation de l'association



Riche d'un millier d'adhérents, d'une équipe d'une vingtaine de salariés et d'un Conseil d'administration de seize bénévoles, le GON est le référent faune incontournable pour le Nord et le Pas-de-Calais.



Association agréée Hauts-de-France, le GON travaille en étroite collaboration avec Picardie Nature, qui est implantée dans

les trois autres départements de la région.

Le GON a pour objet d'étudier la faune sauvage du Nord et du Pas-de-Calais pour la valoriser et la préserver dans ses milieux de vie.

Ses actions se déploient autour de cinq objectifs opérationnels que vous pouvez découvrir sur les pages suivantes de ce livret.

Améliorer la connaissance de la faune sauvage

L'observation de la faune sauvage s'appuie sur un réseau diversifié d'observateurs, débutants et experts, bénévoles ou professionnels. La mise en commun des informations améliore la connaissance globale qui est la base de tous nos projets.

Notre outil collaboratif SIRF (Système d'Information Régional sur la Faune) est la pierre angulaire de nos programmes d'acquisition de connaissances. Cette base de données participative compte aujourd'hui plus d'un million de données, plus de 3000 observateurs. Chaque année, environ 100 000 nouvelles données sont saisies par des contributeurs essentiellement bénévoles.



Outre la récolte de données occasionnelles, le GON mène des campagnes d'inventaires et anime des programmes d'études spécifiques récurrents ainsi que des enquêtes ponctuelles.



Former les naturalistes



© Charles Gosset / GON

La préservation du patrimoine naturel implique toutes les générations, notamment les jeunes sensibilisés à ces enjeux. Favoriser le partage et la transmission des savoirs et des compétences permet d'augmenter la qualité et la quantité des observations.

Tous les adhérents du GON sont invités à participer aux sorties naturalistes et divers ateliers animés par les bénévoles. Être membre du GON, c'est bénéficier en continu du partage des savoirs et compétences naturalistes !

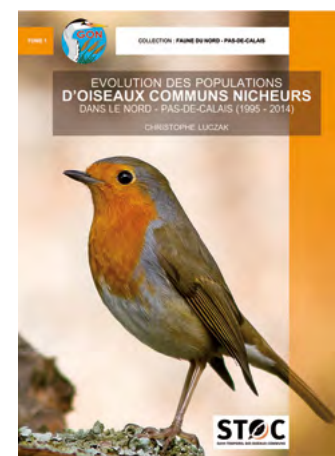
Par ailleurs, le GON propose différents programmes de formation, composés de cours théoriques et de sorties sur le terrain : en ornithologie (depuis 2012) et en entomologie (premières classes en 2026, rhopalocères et odonates).



Valoriser et diffuser la connaissance naturaliste

Depuis plus de 50 ans, l'association s'investit dans l'information de tous les publics. Un grand nombre d'activités (sorties nature, animations, conférences, expositions) sensibilise aux enjeux environnementaux et à la protection de la faune sauvage.

Le GON mène des actions à portée écocitoyenne en s'impliquant aux côtés de ses partenaires régionaux.



Notre communication repose sur des publications scientifiques et des ouvrages de vulgarisation. Outre son bulletin à portée scientifique (Le Héron), le GON publie des documents traitant de la faune sauvage (atlas de répartition, listes rouges, clés de détermination, ouvrages et rapports variés, expositions...).

Un certain nombre de ces documents sont téléchargeables sur votre Espace adhérent GON.



Agir pour la protection de la faune et de ses milieux de vie



La biodiversité fait l'objet de nombreuses pressions et menaces ; la protéger est notre objectif. Dans un contexte de crise mondiale de la biodiversité, nos actions ne s'arrêtent pas aux seuls aspects techniques. Nous assumons pleinement notre militantisme en nous exprimant dans le cadre du débat démocratique et en mobilisant les citoyens.

Nous proposons notre expertise à de multiples niveaux : élaboration de Listes rouges et de Plans de sauvegarde des espèces menacées, participation à la création d'espaces protégés, conseils et aménagements favorables à la faune sauvage, veille au respect de la réglementation...

Les salariés et les bénévoles du GON réalisent en outre des actions « simples » et efficaces sur le terrain : pose de nichoirs quand cela se justifie, orientation ou relais vers les acteurs en capacité de gérer certaines situations (centres de soins par exemple), conseils en aménagement et gestion de sites, chantiers concertés, etc.



Aider à intégrer la biodiversité dans les projets en accompagnant les acteurs du territoire

Développer l'écocitoyenneté, encourager le passage à l'action par l'engagement collectif, impliquer la population au sein du réseau d'observateurs régional sont autant d'objectifs de premier plan que se fixe l'association.

Le GON accompagne aussi les structures privées et publiques qui agissent en faveur de la biodiversité et il lui est par exemple demandé d'apporter des conseils en termes de doctrine relative à la séquence «Eviter-Réduire-Compenser » (ERC).



Le GON répond donc à de nombreuses sollicitations dans le but d'aider des partenaires à intégrer la biodiversité dans leurs projets. Ces actions peuvent faire l'objet de prestations, de conventionnements ou être réalisées à titre gracieux, au gré des circonstances et des urgences.



Les 12 sections locales du GON

Elles regroupent, sur un territoire donné, les bénévoles et leur permettent d'agir au plus près de chez eux.

Chaque section est animée par un ou plusieurs responsables bénévoles (pour les contacter, voyez le tableau récapitulatif page suivante).

Sachez que vous pouvez, selon votre localisation, vous rattacher à la section concernée, mais vous pouvez également en choisir une autre via votre Espace adhérent.



© Vincent Gavériaux / GON



1 L'Eider

Denis TIRMARCHE	eider@gon.fr
-----------------	--

2 Le Goéland

-	goeland@gon.fr
---	--

3 La Crécerelle

David et Evelyn COO	crecerelle@gon.fr
Ludovic DELORAINE	
Antoine MURA	

4 L'Engouevent

Frédéric CALOIN	engouevent@gon.fr
-----------------	--

5 Le Butor

Olivier FONTAINE	butor@gon.fr
------------------	--

6 Le Tadorne

Pierre CAMBERLEIN	tadorne@gon.fr
Didier CLERMONT	
Philippe DE BEYTER	

7 Le Milouin

Olivier BOUSQUET	milouin@gon.fr
Annie GRELLE	
Christophe HILDEBRAND	
Dominique HUYGHE	

8 Le Cochevis

Lucien GUES	cochevis@gon.fr
Bruno TAILLIEZ	
Pascale THIÉTARD	
Éric VENEL	

9 La Gorgebleue

Christian BOUTROUILLE	gorgebleue@gon.fr
Gaëtan CAVITTE	

10 Le Vanneau

Robin DÉROZIER	vanneau@gon.fr
Vincent GAVÉRIAUX	

11 Les Hirondelles

Patrice HÉQUET	hirondelles@gon.fr
----------------	--

12 La Pie-grièche

Nicolas CAILLERET	piegrieche@gon.fr
Michaël LESEINE	
Quentin LOBRY	

Les centrales d'études faunistiques

Elles sont animées par des bénévoles passionnés, et regroupent des adhérents autour d'activités ciblées sur un groupe faunistique particulier. Reste à choisir le ou les groupes qui vous attirent le plus pour parfaire vos connaissances lors de sorties terrain ou d'études diverses !



Abeilles (*Apidae*)
centrale-abeilles@gon.fr



Amphibiens - Reptiles
centrale-herpeto@gon.fr



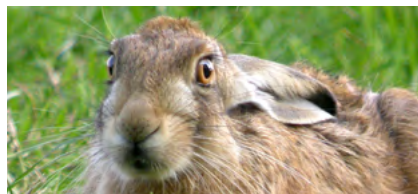
Araignées (*Araneae*)
centrale-araignees@gon.fr



Cloportes
centrale-cloportes@gon.fr



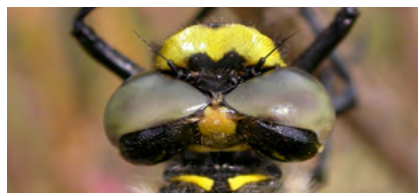
Coccinelles
centrale-coccinelles@gon.fr



Mammifères
centrale-mammiferes@gon.fr



Mollusques
centrale-mollusques@gon.fr



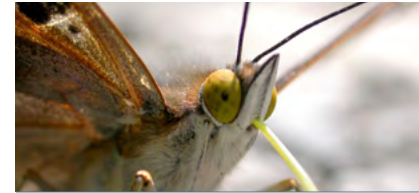
Libellules (Odonates)
centrale-odonates@gon.fr



Oiseaux
centrale-oiseaux@gon.fr



Papillons de nuit (Hétérocères)
centrale-heteroceres@gon.fr



Papillons de jour (Rhopalocères)
centrale-rhopaloceres@gon.fr



Punaises
centrale-punaises@gon.fr



Orthoptères
centrale-orthopteres@gon.fr

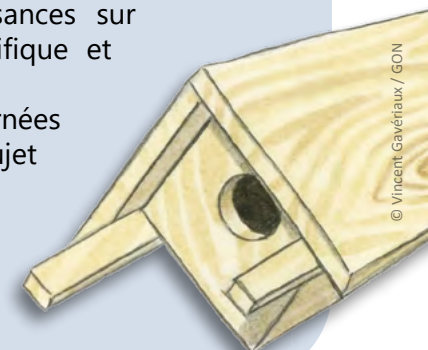


Syrphes
centrale-syrphes@gon.fr

La centrale « **Nichoir et Cie** », dédiée aux aménagements favorisant la faune, a plusieurs objectifs opérationnels :

- mobiliser des bénévoles pour la construction, la pose et le suivi de dispositifs bénéfiques pour la biodiversité ;
- rassembler et diffuser des connaissances sur ces installations avec rigueur scientifique et expertise ;
- proposer des animations, des journées techniques ou des rencontres sur le sujet des aménagements.

Participez en contactant les animateurs de la centrale via l'adresse centrale-nichoirs@gon.fr !





En récoltant des données !

Une **donnée naturaliste**, c'est une espèce, un lieu, une date et un observateur / observatrice.

Que ce soit dans votre jardin ou lors d'une sortie terrain, noter vos observations (oiseaux, papillons, etc.) est d'une importance capitale car, récapitulées dans notre **base de données** appelée **SIRF**, elles permettent de dresser un état des lieux de la faune locale... Transmises au MNHN (Museum National d'Histoire Naturelle) à Paris, ces données sont globalisées pour établir des suivis de l'état de population d'une espèce donnée.

C'est la meilleure façon - car scientifique et argumentée - d'alerter les autorités sur l'état de la biodiversité et peser pour faire adopter des mesures de protection.

C'est une action **CAPITALE**, au cœur de l'activité du GON depuis plus de 50 ans, assurée par son armée de bénévoles, qui a fait - et fait toujours- la réputation du GON.



Maintenant que vous connaissez mieux l'organisation du GON, comment faire pour y participer ?

À votre rythme !

Grâce à notre délégué(e) à l'animation de la vie associative (vie.associative@gon.fr), au site internet, à votre espace adhérent, aux newsletters, aux réseaux sociaux, aux publications, vous êtes tenus informés des actualités, des animations, des manifestations, des expositions, des conférences, des sorties...

C'est ainsi que, pas à pas, vous ferez connaissance avec des adhérents qui ont la même passion que vous, qu'ils soient débutants ou naturalistes confirmés.

Si vous êtes passionnés d'ornithologie, vous pourrez par exemple vous inscrire (moyennant participation financière) aux cours de formation riche de 4 niveaux. Vous allez ainsi créer un réseau de relations tout en améliorant vos connaissances et en œuvrant pour la sauvegarde de la biodiversité, du vivant.

Vous pourrez aller encore plus loin en vous engageant davantage... Comment ?

Inscrivez-vous sur SiRF !

La base de données SIRF (Système d'Information Régional sur la Faune) est un outil développé par le GON. Vous pouvez, gratuitement en tant qu'adhérent, recevoir la formation à l'utilisation de cet outil indispensable à la connaissance des populations des différentes espèces... C'est à la portée de chacun notamment avec l'application de saisie mobile.



SYSTÈME
D'INFORMATION
RÉGIONAL
SUR LA FAUNE



En vous investissant
sur des enquêtes, des évènements...

C'est bien connu, la force du GON, ce sont ses adhérents et bénévoles investis pour une cause commune !



En participant aux **enquêtes** et actions de protection, vous contribuerez à l'amélioration des connaissances de la faune de notre région.



Vous pourrez également, selon vos goûts, participer à la tenue de **stands**, à l'organisation d'**événements** et bien d'autres **activités**.

Découvrez votre "Espace adhérent"

En devenant membre, vous accédez à un espace dédié où vous pouvez explorer des ressources exclusives, et contribuer activement à la préservation de notre environnement.



Que vous soyez amateur ou expert, l'Espace Adhérent propose de nombreuses fonctionnalités : proposez des sorties de terrain, accédez à des ressources téléchargeables, découvrez comment contribuer à des actions bénévoles. Vous aurez également accès aux actus adhérents, et à la gestion de vos informations personnelles et abonnements.



Après avoir adhéré, créez votre compte et explorez cet espace :



La photothèque associative du GON

Le GON a régulièrement besoin de photos pour illustrer ses revues et publications. Une **photothèque** très riche a été constituée au fil du temps par les photographes membres et sympathisants du GON.

La photothèque associative
du GON



Vous pourrez contribuer à l'alimenter en nous transmettant vos propres photos, vidéos, dessins, ou enregistrements audio (phototheque@gon.fr), qui ne seront utilisés qu'avec votre accord, dans le cadre clairement défini d'une convention qui protège vos droits. Un hébergement sur un site sécurisé et un administrateur dédié vous assurent une utilisation sereine de vos créations.



La photothèque, c'est aussi la mise en valeur de vos images lors de projets originaux (expositions, éditions...).



Vous pouvez compter sur
le GON et son équipe de salariés
et bénévoles !



N'hésitez pas à rejoindre la communauté des
sympathisants sur les différents réseaux sociaux,
ou nous communiquons régulièrement sur nos
actualités.

Merci d'apporter votre enthousiasme, votre
détermination, et vos talents !

L'Équipe du GON



Le GON ?
J'adhère !

Groupe ornithologique et naturaliste
agrément régional Hauts-de-France

5, rue Jules de Vicq - 59000 Lille
Tél. : 03 20 53 26 50 - vie.associative@gon.fr

